

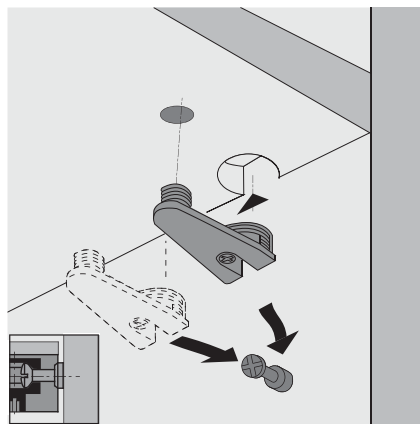
Dispositivos de Montagem

- ▶ VB 36
- ▶ Sem aba

O painel deve ser encaixado de cima para baixo ou lateralmente.



5°

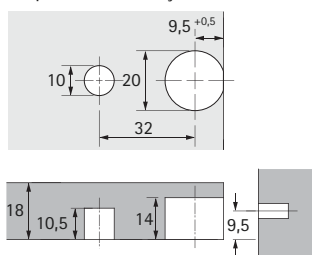


- ▶ Sistema de fixação para união entre painéis, usando o princípio excêntrico
- ▶ A ferragem é pressionada para dentro do furo duplo com uma distância entre furos de 32mm. Furos com \varnothing 20 mm e 10 mm
- ▶ No caso do fundo inferior, também pode ser apertado de cima para baixo. Para isso, é necessário um furo passante no fundo
- ▶ Zamac / plástico

VB 36 / 19 para painéis de 18 mm



Esquema de furação



Descrição	Código	Emb.
níquelado	0 065 529	200 un.
branco	0 065 531	200 un.
marrom	0 065 532	200 un.
preto	0 079 646	200 un.
marfim	0 036 243	200 un.
cinza	0 036 239	200 un.