

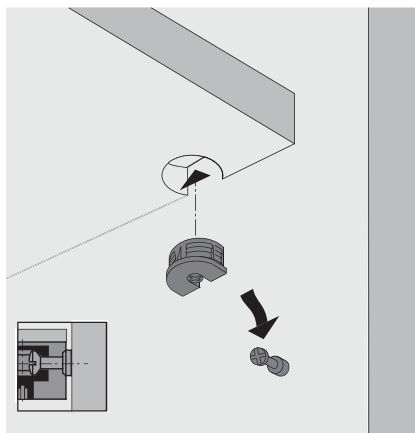
Dispositivos de Montagem

- ▶ VB 35 M
- ▶ Com aba

O painel deve ser encaixado de cima para baixo. A aba auxiliar cria um sistema de trava, evitando deslocamento.



5°

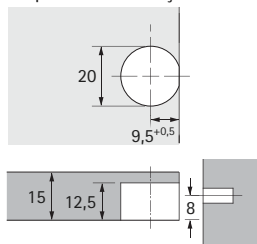


- ▶ Sistema de fixação para união entre painéis, usando o princípio excêntrico
- ▶ A ferragem é pressionada para dentro do furo com $\varnothing 20$ mm.
- ▶ No caso do fundo inferior, também pode ser apertado de cima para baixo. Para isso, é necessário um furo passante no fundo
- ▶ Zamac / plástico

VB 35 M / 16 para painéis de 15 mm



Esquema de furação



Descrição	Código	Emb.
niquelado	0 065 501	200 un.
branco	0 065 503	200 un.
marrom	0 065 504	200 un.
preto	0 079 644	200 un.