

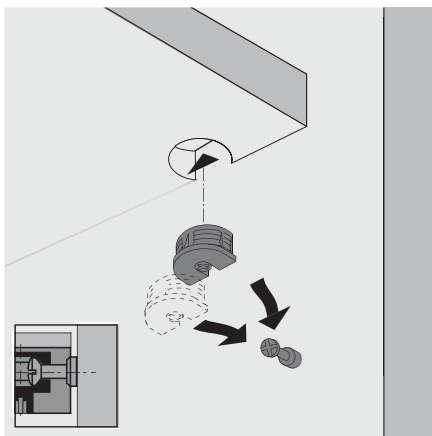
# Dispositivos de Montagem

- ▶ VB 35
- ▶ Sem aba

O painel deve ser encaixado de cima para baixo ou lateralmente.



5°

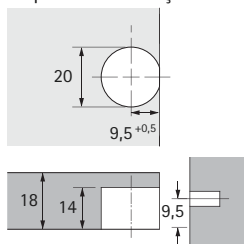


- ▶ Sistema de fixação para união entre painéis, usando o princípio excêntrico
- ▶ A ferragem é pressionada para dentro do furo com  $\varnothing 20$  mm.
- ▶ No caso do fundo inferior, também pode ser apertado de cima para baixo. Para isso, é necessário um furo passante no fundo
- ▶ Zamac / plástico

## VB 35 / 19 para painéis de 18 mm



Esquema de furação



Descrição	Código	Emb.
niquelado	0 065 513	200 un.
branco	0 065 515	200 un.
marrom	0 065 516	200 un.
preto	0 079 641	200 un.