

Instruções de Montagem Corrediça Quadro para Madeira
Extração Total – Quadro V6 e Extração Parcial – Quadro 30

Assembly instructions runner Quadro for wooden drawers
Full extension – Quadro V6 and partial extension – Quadro 30

Instrucciones de Instalación de la corrediça Quadro para cajones de madera
Extracciones totales – Quadro V6 y extracciones parciales – Quadro 30

Parabéns por escolher a corrediça Quadro para madeira. Este produto foi desenvolvido com a mais alta tecnologia alemã e proporcionará a você praticidade e conforto desde a montagem até a utilização diária. Neste manual de instruções você encontrará todas as informações necessárias para a montagem da corrediça.

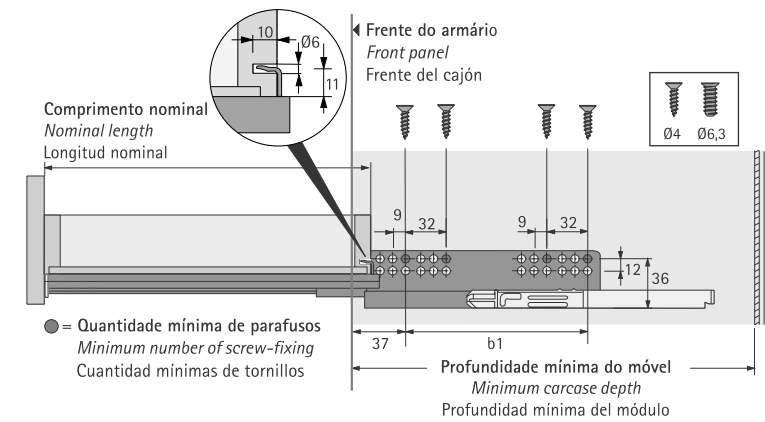
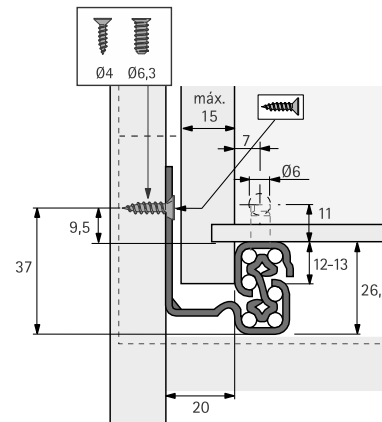
Congratulations for choosing the runner Quadro for wooden drawer. This product was developed through the German higher technology and will supply you comfort and practicality since assembly to daily use. On this instructions guide you will find all the necessary informations for assembling these runners.

Felicitaciones por la elección de la corrediça Quadro para cajones de madera. Este producto fue diseñado con la última tecnología alemán y le proporcionará comodidad y el confort desde de la instalación hasta su uso diario. En este manual de instrucciones encontrarán toda la información necesaria para el montaje de la corrediça.

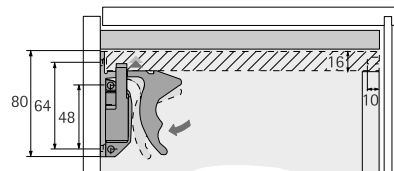
A. Componentes do Kit / Set comprises / Set compuesto por:



- ① Um par de corrediças Quadro – capacidade de carga 30kg
One pair of runners Quadro – loading capacity 30kg
Un juego de corrediças Quadro – capacidad de carga 30 kg
- ② Um par de garras ergonômicas de instalação com ajuste de altura para a frente da gaveta
One pair of ergonomic catches with height adjustment to the front drawer
Un juego de acoplamientos ergonômicos con ajuste de altura para la parte delantera del cajón

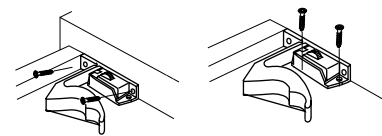


OBS: Os parafusos para fixação da corrediça não acompanham o kit.
Para este caso, podem ser utilizados parafusos Ø4,0x14mm cabeça chata, parafusos tipo Euro Ø6,3x14mm ou Ø6,3x10,5mm.
Note: Fixing screws for runner are not include.
In this case, could be used Ø4,0x14mm flat-head, Euro Ø6,3x14mm or Ø6,3x10,5mm screws.
Nota: Los tornillos de fijación no siguen con el kit.
Para este caso, puede ser usado tornillos Ø4,0x14mm cabeza plana, tornillos Euro Ø6,3x14mm o Ø6,3x10,5mm.



B. MODELOS / RANGE / MODELOS

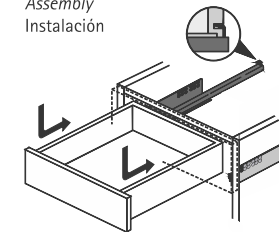
- Quadro V6 Silent System (extração total / full extension / extracción total)
- Quadro V6 Push to Open (extração total / full extension / extracción total)
- Quadro 30 Silent System (extração parcial / partial extension / extracción parcial)
- Quadro 30 Push to Open (extração parcial / partial extension / extracción parcial)



As garras ergonômicas garantem a fixação e segurança da frente da gaveta. Possuem roldanas que permitem a regulagem da altura da frente da gaveta em ±2mm.
The ergonomic catches ensure safely connection on the front drawer and height adjustment up to + 2mm via a knurled wheel.
Los acoplamientos ergonômicos aseguran la fijación y seguridad para la parte delantera del cajón, estos tienen ruedas para el ajuste de la altura hasta + 2mm.

Comprimento da gaveta Drawer length Longitud del cajón	Entre furos b1 (mm) Hole spacing b1 (mm) Distancia entre taladros b1 (mm)	Profundidade mínima do móvel (mm) Minimum carcass depth Profundidad mínima del módulo
300	192	313
350	192	363
400	224	413
450	256	463
500	288	513
550	288	563
600	352	613

Montagem
Assembly
Instalación



Desmontagem
Disassembly
Desinstalación

