

Dobradiça Sensys com amortecimento integrado para portas de vidro

▶ Lateral do móvel em vidro / porta em vidro, cobertura total, calço instalado na porta

▶ Ângulo de abertura 110°



- ▶ Dobradiça com tecnologia de encaixe clip e amortecimento integrado
- ▶ Adaptador para caneco de dobradiça (necessário para fixar a dobradiça ao vidro)
- ▶ Calço para montagem com cola
- ▶ As peças devem ser fixadas com cola UV (não inclusa)
- ▶ Classificação de qualidade de acordo com a norma EN 15570, nível 3
- ▶ Para vidros com espessura entre 4-8 mm
- ▶ Ajuste do cobrimento integrado + 2 mm / - 2 mm
- ▶ Ajuste de profundidade integrado + 3 mm / - 2 mm
- ▶ Ajuste de altura integrado + 3 mm / - 3 mm

Sensys 8645i para portas de vidro com ângulo de abertura de 110°



- ▶ Utilizada com o adaptador para caneco de dobradiça para vidro (vendido separadamente)
- ▶ Incluso parafuso para fixação
- ▶ Material do braço da dobradiça: Aço niquelado
- ▶ Material do caneco da dobradiça: Aço e Zamac niquelados

Código	Emb.
9 134 990	1 un.

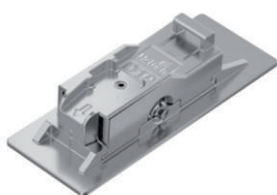
Adaptador para caneco de dobradiça para vidro



- ▶ Utilizado com dobradiças Sensys 8645i e 8657i para aplicações em vidro
- ▶ Superfície para colagem no vidro 28x59 mm
- ▶ Material: Zamac niquelado

Código	Emb.
9 116 339	1 un.

Calço de dobradiça para vidro



- ▶ Superfície para colagem no vidro 28x74 mm
- ▶ Material: Zamac niquelado

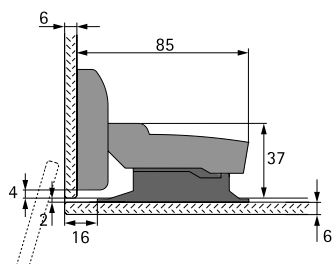
Código	Emb.
9 133 540	1 un.

Dobradiça Sensys com amortecimento integrado para portas de vidro

► Lateral do móvel em vidro / porta em vidro, cobertura total, calço instalado na porta

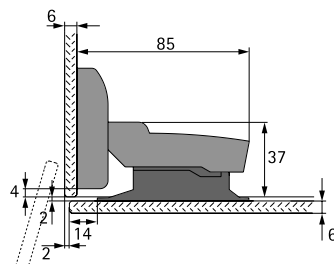
► Ângulo de abertura 110°

Exemplos de aplicação



Para portas com cobertura total

- Sensys 8645i para portas de vidro
- Adaptador para caneco de dobradiça para vidro
- Calço para montagem com cola, distância D 10 mm
- O calço é colado na porta, e o caneco da dobradiça na lateral do móvel
- Nota: Quando abrir, a porta se moverá próxima ao corpo do móvel, mantenha um espaço livre.



Para portas com folga de 2 mm

- Sensys 8645i para portas de vidro
- Adaptador para caneco de dobradiça para vidro
- Calço para montagem com cola, distância D 10 mm
- O calço é colado na porta, e o caneco da dobradiça na lateral do móvel
- Nota: Quando abrir, a porta se moverá próxima ao corpo do móvel, mantenha um espaço livre.

Dobradiça Sensys com amortecimento integrado para portas de vidro

▶ Lateral do móvel em vidro / porta em vidro, porta embutida

▶ Ângulo de abertura 110°



- ▶ Dobradiça com tecnologia de encaixe clip e amortecimento integrado
- ▶ Adaptador para caneco de dobradiça (necessário para fixar a dobradiça ao vidro)
- ▶ Calço para montagem com cola
- ▶ As peças devem ser fixadas com cola UV (não inclusa)
- ▶ Classificação de qualidade de acordo com a norma EN 15570, nível 3
- ▶ Para vidros com espessura entre 4-8 mm
- ▶ Ajuste do cobrimento integrado + 2 mm / - 2 mm
- ▶ Ajuste de profundidade integrado + 3 mm / - 2 mm
- ▶ Ajuste de altura integrado + 3 mm / - 3 mm

Sensys 8645i para portas de vidro com ângulo de abertura de 110°



- ▶ Utilizada com o adaptador para caneco de dobradiça para vidro (vendido separadamente)
- ▶ Incluso parafuso para fixação
- ▶ Material do braço da dobradiça: Aço niquelado
- ▶ Material do caneco da dobradiça: Aço e Zamac niquelados

Código	Emb.
9 134 990	1 un.

Adaptador para caneco de dobradiça para vidro



- ▶ Utilizado com dobradiças Sensys 8645i e 8657i para aplicações em vidro
- ▶ Superfície para colagem no vidro 28x59 mm
- ▶ Material: Zamac niquelado

Código	Emb.
9 116 339	1 un.

Calço de dobradiça para vidro



- ▶ Superfície para colagem no vidro 28x74 mm
- ▶ Material: Zamac niquelado

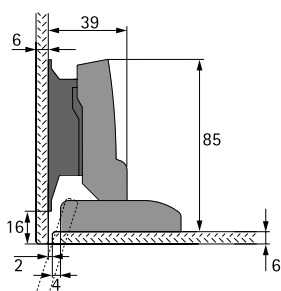
Código	Emb.
9 133 540	1 un.

Dobradiça Sensys com amortecimento integrado para portas de vidro

► Lateral do móvel em vidro / porta em vidro, porta embutida

► Ângulo de abertura 110°

Exemplo de Aplicação



Para portas com folga de 2 mm

- Sensys 8645i para portas de vidro
- Adaptador para caneco de dobradiça para vidro
- Calço para montagem com cola, distância D 10 mm

Dobradiça Sensys com amortecimento integrado para portas de vidro

▶ Lateral do móvel em MDF / porta em vidro, cobertura total, calço instalado na porta

▶ Ângulo de abertura 110°



- ▶ Dobradiça com tecnologia de encaixe clip e amortecimento integrado
- ▶ Calço para montagem com cola
- ▶ As peças devem ser fixadas com cola UV (não inclusa)
- ▶ Classificação de qualidade de acordo com a norma EN 15570, nível 3
- ▶ Para vidros com espessura entre 4-8 mm
- ▶ Ajuste do cobrimento integrado + 2 mm / - 2 mm
- ▶ Ajuste de profundidade integrado + 3 mm / - 2 mm
- ▶ Ajuste de altura integrado + 3 mm / - 3 mm

Sensys 8645i alta com ângulo de abertura de 110°



- ▶ Material do braço da dobradiça: Aço niquelado
- ▶ Material do caneco da dobradiça: Aço niquelado
- ▶ Dobradiça aplicada através de parafusos

Montagem do caneco	Padrão de furação	Código	Emb.
TH 52	52 x 5.5	9 071 206	1 un.

Calço de dobradiça para vidro



- ▶ Superfície para colagem no vidro 28 x 74 mm
- ▶ Material: Zamac niquelado

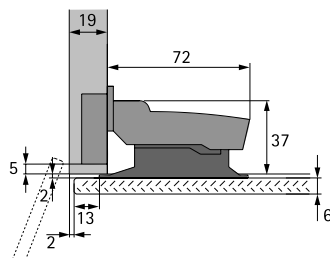
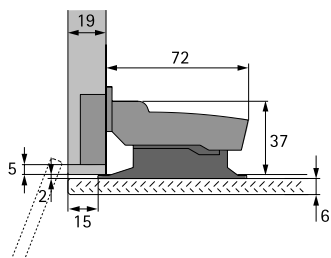
Código	Emb.
9 133 540	1 un.

Dobradiça Sensys com amortecimento integrado para portas de vidro

▶ Lateral do móvel em MDF / porta em vidro, cobertura total, calço instalado na porta

▶ Ângulo de abertura 110°

Exemplo de Aplicação



Para portas com recobrimento total

- ▶ Sensys 8645i, base B 3 mm
- ▶ Calço para montagem com cola, distância D 10 mm
- ▶ O calço é colado na porta, e o caneco da dobradiça na lateral do móvel
- ▶ Nota: Quando abrir, a porta se moverá próxima ao corpo do móvel, mantenha um espaço livre.

Para portas com folga de 2 mm

- ▶ Sensys 8645i, base B 3 mm
- ▶ Calço para montagem com cola, distância D 10 mm
- ▶ O calço é colado na porta, e o caneco da dobradiça na lateral do móvel
- ▶ Nota: Quando abrir, a porta se moverá próxima ao corpo do móvel, mantenha um espaço livre.

Dobradiça Sensys com amortecimento integrado para portas de vidro

▶ Lateral do móvel em vidro / porta em MDF, cobertura total

▶ Ângulo de abertura 110°



- ▶ Dobradiça com tecnologia de encaixe clip e amortecimento integrado
- ▶ Calço para montagem com cola
- ▶ As peças devem ser fixadas com cola UV (não inclusa)
- ▶ Classificação de qualidade de acordo com a norma EN 15570, nível 3
- ▶ Para vidros com espessura entre 4-8 mm
- ▶ Ajuste do cobrimento integrado + 2 mm / - 2 mm
- ▶ Ajuste de profundidade integrado + 3 mm / - 2 mm
- ▶ Ajuste de altura integrado + 3 mm / - 3 mm

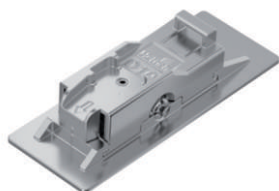
Sensys 8645i, baixa, ângulo de abertura 110°



- ▶ Material do braço da dobradiça: Aço niquelado
- ▶ Material do caneco da dobradiça: Aço niquelado
- ▶ Dobradiça aplicada através de parafusos

Montagem do caneco	Padrão de furação	Código	Emb.
TH 52	52 x 5.5	9 071 205	1 un.

Calço de dobradiça para vidro



- ▶ Superfície para colagem no vidro 28x74 mm
- ▶ Material: Zamac niquelado

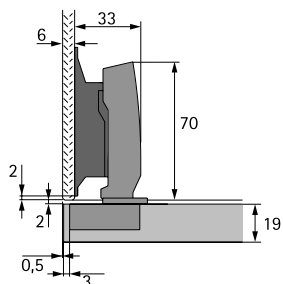
Código	Emb.
9 133 540	1 un.

Dobradiça Sensys com amortecimento integrado para portas de vidro

► Lateral do móvel em vidro / porta em MDF, cobertura total

► Ângulo de abertura 110°

Exemplo de aplicação



Para portas com recobrimento total

- Sensys 8645i, baixa/reta
- Calço para montagem com cola, distância D 10 mm

Dobradiça Sensys com amortecimento integrado para portas de vidro

▶ Lateral do móvel em vidro / porta em MDF, porta embutida

▶ Ângulo de abertura 110°



- ▶ Dobradiça com tecnologia de encaixe clip e amortecimento integrado
- ▶ Calço para montagem com cola
- ▶ As peças devem ser fixadas com cola UV (não inclusa)
- ▶ Classificação de qualidade de acordo com a norma EN 15570, nível 3
- ▶ Para vidros com espessura entre 4-8 mm
- ▶ Ajuste do cobrimento integrado + 2 mm / - 2 mm
- ▶ Ajuste de profundidade integrado + 3 mm / - 2 mm
- ▶ Ajuste de altura integrado + 3 mm / - 3 mm

Sensys 8645i, alta, ângulo de abertura 110°



- ▶ Material do braço da dobradiça: Aço niquelado
- ▶ Material do caneco da dobradiça: Aço niquelado
- ▶ Dobradiça aplicada através de parafusos

Montagem do caneco	Padrão de furação	Código	Emb.
TH 52	52 x 5.5	9 071 206	1 un.

Calço de dobradiça para vidro



- ▶ Superfície para colagem no vidro 28x74 mm
- ▶ Material: Zamac niquelado

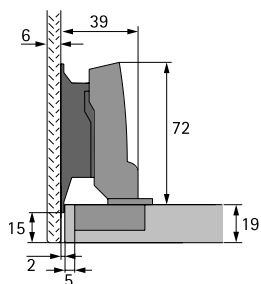
Código	Emb.
9 133 540	1 un.

Dobradiça Sensys com amortecimento integrado para portas de vidro

▶ Lateral do móvel em vidro / porta em MDF, porta embutida

▶ Ângulo de abertura 110°

Exemplo de aplicação



Para portas embutidas

- ▶ Sensys 8645i, alta/curva
- ▶ Calço para montagem com cola, distância D 10 mm

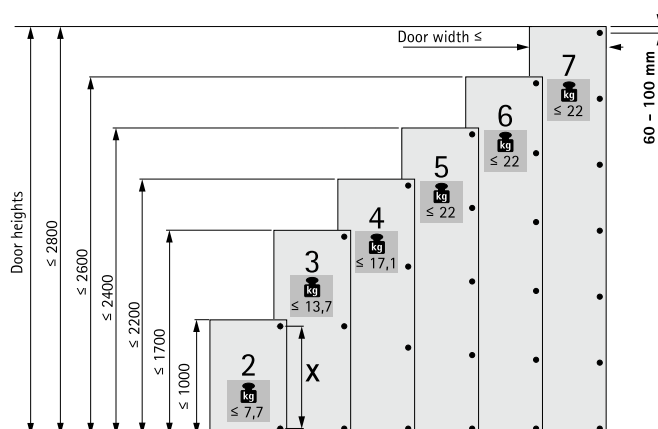
Informações técnicas

►Sensys para portas de vidro

►Informações técnicas

Número de dobradiças por porta

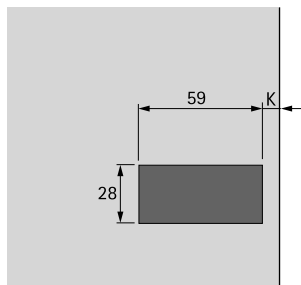
A largura, a altura e o peso da porta, assim como a qualidade de seu material são fatores decisivos para definir o número necessário de dobradiças. Os fatores decisivos durante a aplicação variam muito de caso para caso. Por isso, o número de dobradiças mencionado no quadro deve ser entendido como um valor de referência. Em caso de dúvida, é recomendável fazer um teste de instalação e, se necessário, modificar o número de dobradiças. Para garantir a estabilidade, é necessário, por princípio, aumentar o máximo possível a distância X entre as dobradiças. O espaço X deve ser de pelo menos 280 mm.



Dimensões para colagem

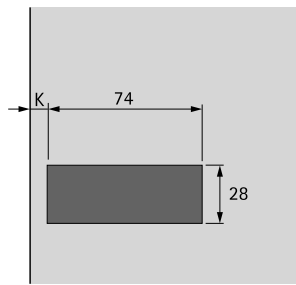
Padrão de colagem

Adaptador para caneco de dobradiça Sensys para vidro



Padrão de colagem

Montagem com cola para calço de dobradiça Sensys para vidro



Colagem e métodos de colagem

Complexidade de colagem

Fornecer uma ligação permanente e, portanto, segura entre um encaixe e a frente de um móvel depende de vários fatores que estão além do controle da Hettich. Por este motivo, o fabricante deve sempre levar em consideração os fatores descritos abaixo a título de exemplo.

A variedade de vidros e superfícies

O vidro, por exemplo, está entre os materiais mais usados na fabricação de móveis. No entanto, cada tipo de vidro tem suas características específicas. Por exemplo, existem vidros que são cobertos com películas, vidros espelhados (por vezes não permitem que a luz UV os atravesse), vidros temperados, ou vidros coloridos. O acabamento da superfície também influencia na escolha da cola e do método de colagem. Os exemplos incluem superfícies texturizadas, acetinadas ou laqueadas.

Escolhendo o tipo de cola

A escolha da cola depende do material escolhido. Muitas vezes, a colagem com o vidro é feita utilizando colas UV, que endurecem após a exposição à uma fonte de luz ultravioleta. No entanto, nem sempre é possível usar esta forma de cola, devido à transmissividade de luz limitada de alguns tipos de vidro, por exemplo. Em tais casos, outras formas de fixação devem ser utilizadas.

Método de colagem

Dependendo da cola escolhida, um método de colagem adequado deve ser aplicado. Com colas UV, que secam mais rápido por exemplo, deve-se prestar atenção não apenas para garantir superfícies de colagem limpas, mas também para fatores como a distância e o campo de radiação da luz ultravioleta, duração da exposição e a temperatura dos materiais a serem colados, bem como a temperatura da área de aplicação.

Estabilidade a longo prazo

Fatores de influência, como temperatura, umidade, cargas estáticas ou dinâmicas excessivas (de portas excessivamente pesadas) podem, a longo prazo, reduzir a estabilidade da colagem. O fabricante deve, portanto, avaliar o risco residual resultante de uma falha de colagem.

Conclusão

Dados os inúmeros fatores de influência, a Hettich não fornece qualquer especificação geral vinculativa sobre colas e métodos de colagem. O adaptador deve ser colado a uma porta de vidro por um profissional especializado, que também deve escolher o tipo de cola e método de colagem adequado às propriedades específicas da porta.

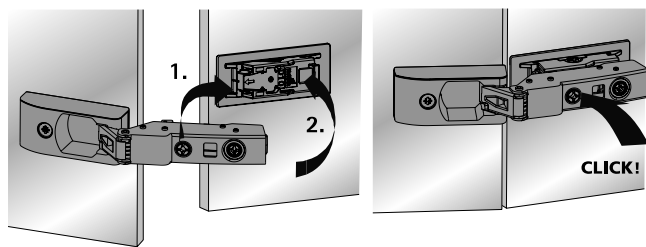


Informações técnicas

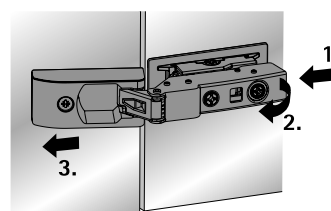
► Sensys para portas de vidro

► Informações técnicas

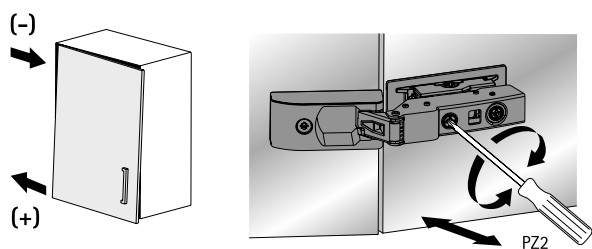
Instalação



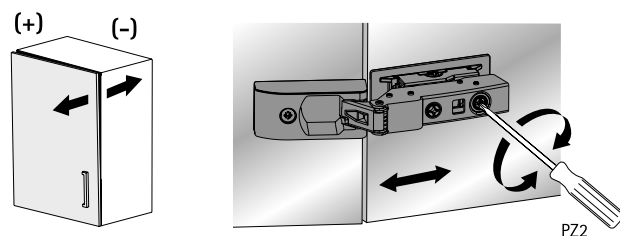
Remoção



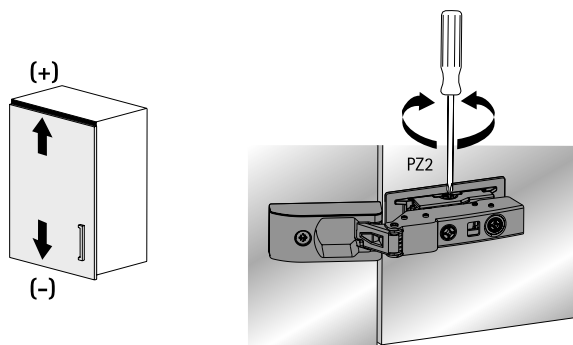
Ajuste de cobrimento



Ajuste de profundidade



Ajuste de altura



Instalação do calço da dobradiça

